

1.5 т ▶ 1.75 т
с центром тяжести 500 мм

NISSAN
FORKLIFT

1F Серия

Модели с ДВС на пневматических шинах **1.5–1.75 т**



Технические характеристики

Наименование			1F1A15U/WU (1F1M15U/WU)	P1F1A15JU/DU	P1F1A15U/WU	F1F1A15U (F1F1M15U)				
СПЕЦИФИКАЦИЯ	1	Производитель		Nissan Forklift	Nissan Forklift	Nissan Forklift	Nissan Forklift	1		
	2	Модель		1F1A15U/WU (1F1M15U/WU)	P1F1A15JU/DU	P1F1A15U/WU	F1F1A15U (F1F1M15U)	2		
	3	Грузоподъемность	Q кг	1500	1500	1500	1500	3		
	4	Центр тяжести	C мм	500	500	500	500	4		
	5	Тип двигателя (Электро, Дизель, Бензин, Газобензин)		Бензин / Газобензин	Бензин / Газобензин	Бензин / Газобензин	Дизель	5		
	6	Оператор (Сопровождает / Стоит / Сидит)		Сидит	Сидит	Сидит	Сидит	6		
	7	Тип шин (передние / задние)		Пневматические	Пневматические	Пневматические	Пневматические	7		
	8	Число колес, передних / задних (x=ведущие)		2x / 2	2x / 2	2x / 2	2x / 2	8		
ГАБАРИТЫ	9	Стандартная высота подъема вил	h3 мм	3000	3000	3000	3000	9		
	10	Стандартный свободный ход	h2 мм	155	155	155	155	10		
	13	Размер вил (ВxШxД)	мм	35x100x1070	35x100x1070	35x100x1070	35x100x1070	13		
		Макс. размах вил	мм	900	900	900	900			
		Мин. размах вил	мм	205	205	205	205			
	14	Наклон мачты (вперед / назад)	α/β град	6/12	6/12	6/12	6/12	14		
	15	Длина до спинки вил	L2 мм	2265	2265	2265	2265	15		
	16	Общая ширина	B мм	1065	1065	1065	1065	16		
	17	Строительная высота (мачта опущена)	h1 мм	1995	1995	1995	1995	17		
	18	Строительная высота (мачта выдвинута)	h4 мм	3945	3945	3945	3945	18		
	19	Высота по решетку ограждения водителя	h6 мм	2115	2115	2115	2115	19		
	20	Высота кресла водителя	h7 мм	1015	1015	1015	1015	20		
	21	Радиус поворота (внешний)	Wa мм	1950	1950	1950	1950	21		
	22	Расстояние от оси опорных колес до спинки вил	X мм	400	400	400	400	22		
	23	Рабочий проезд с поддоном 1200x800 / 1000x1200	Ast мм	3750 / 3550	3750 / 3550	3750 / 3550	3750 / 3550	23		
ЭКСПЛУАТАЦИОННЫЕ ХАРАКТЕРИСТИКИ	24	Передвижения	с грузом	км/ч	19.0	19.0	19.0	19.0	24	
			без груза	км/ч	19.0	19.0	19.0	19.0		
	25	Подъема	с грузом	мм/с	550	620	580	670	25	
			без груза	мм/с	630	650	650	710		
	26	Опускания	с грузом	мм/с	500	500	500	500	26	
			без груза	мм/с	500	500	500	500		
28	Макс. тяговое усилие (с грузом / без груза)		H	12300 / 10600 (10800 / 10600)	16500 / 11000	15200 / 11000	14200 / 10700 (14200 / 10700)	28		
29	Преодолеваемый подъем при 2 км/ч (с грузом / без груза)		tan θ (%)	26 / -	35 / -	35 / -	33 / -	29		
30	Макс. преодолеваемый подъем (с грузом / без груза)		tan θ (%)	32 / 28	44 / 28	40 / 28	37 / 28	30		
ВЕС	32	Вес погрузчика без груза		кг	2635	2635	2635	2690	32	
	33	Распределение веса с грузом (передняя / задняя ось)		кг	3610 / 525	3610 / 525	3610 / 525	3640 / 550	33	
	34	Распределение веса без груза (передняя / задняя ось)		кг	1145 / 1490	1145 / 1490	1145 / 1490	1175 / 1515	34	
ШАССИ И КОЛЕСА	35	Количество (передних / задних)		шт.	2 / 2	2 / 2	2 / 2	2 / 2	35	
	36	Шины	Размер передних			6.50-10-10PR(I)	6.50-10-10PR(I)	6.50-10-10PR(I)	6.50-10-10PR(I)	36
			Размер задних			5.00-8-8-PR(I)	5.00-8-8-PR(I)	5.00-8-8-PR(I)	5.00-8-8-PR(I)	
	38	Колесная база		y мм	1400	1400	1400	1400	38	
	39	Колея (передняя / задняя)		sprw 1/sprw 2 мм	890 / 900	890 / 900	890 / 900	890 / 900	39	
		Высота решетки ограждения груза		Hb мм	910	910	910	910		
		Расстояние до защитного ограждения		Hh мм	1080	1080	1080	1080		
		Высота противовеса		Hc мм	1065	1065	1065	1065		
	40	Мин. дорожный просвет под мачтой, с грузом		m1 мм	115	115	115	115	40	
	41	Дорожный просвет по центру колесной базы, с грузом		m2 мм	150	150	150	150	41	
42	Рабочий тормоз (Механич. / Гидравлич. / Электро / Пневмо)			Гидравлический	Гидравлический	Гидравлический	Гидравлический	42		
43	Стояночный тормоз Ножной / Ручной			Ножной	Ножной	Ножной	Ножной	43		
ВЕДУЩИЕ УЗЛЫ	45	Батарея	Вольтаж / Емкость (5 часов)	В/Ач	12 / 27	12 / 27	12 / 27	12 / 60	45	
	49	Производитель / модель			Nissan / K15 (Carburetor)	Nissan / K21 (ECCS)	Nissan / K21 (Карбюратор)	MHI / S4Q2	49	
	50	Номинальная мощность двигателя		КВт	26	41	34	36	50	
	51	Число оборотов		об.мин.	2450	2700	2200	2500	51	
	52	Число цилиндров / рабочий объем		/см ³	4/1486	4 / 2065	4 / 2065	4 / 2505	52	
	55	Трансмиссия	Тип			Автомат (механика)	Автомат	Автомат	Автомат (механика)	55
			Число скоростей			1 / 1 (2 / 2)	1 / 1	1 / 1	1 / 1 (2 / 2)	
57	Рабочее давление для навесного оборудования		МПа	12.7	12.7	12.7	12.7	57		

Габариты

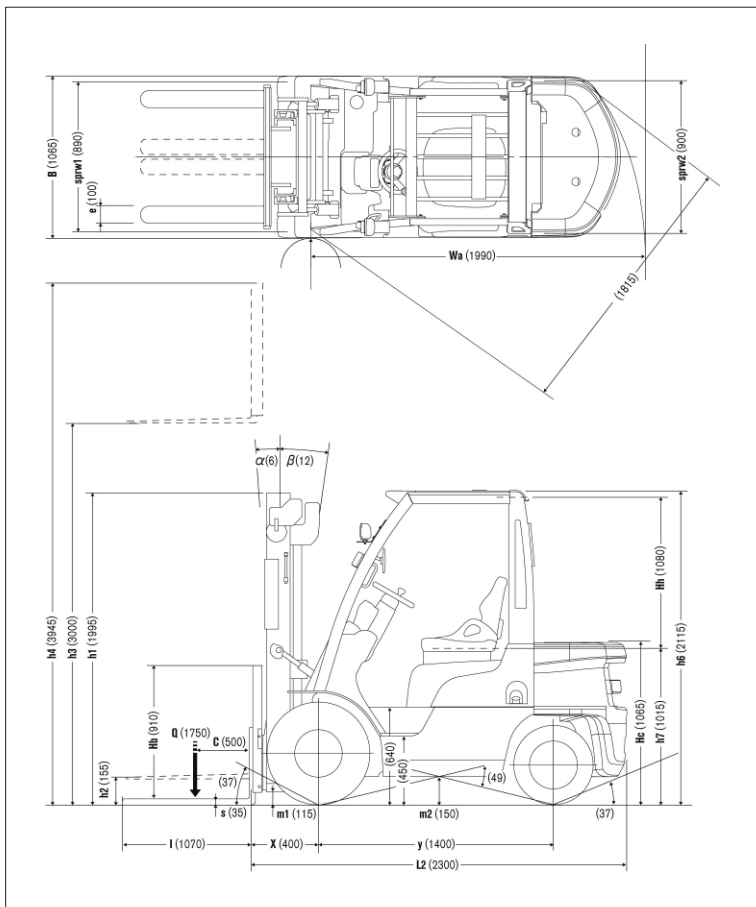
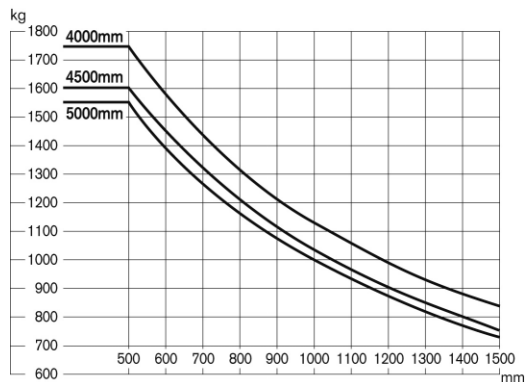


График грузоподъемности



Грузоподъемность не снижается до высоты 4000 мм. Грузоподъемность вычислена при следующих условиях: а) стандартная мачта типа 2W и б) мачта в вертикальном положении

Размеры шин и колес

Передние шины	Одинарные	Двускатные
Размер передних шин	6.50-10-10PR(I)	
Габаритная ширина мм	1065	1480
Передняя колея мм	890	1095

Дорожный просвет

Под мачтой	мм	115
Под силовыми агрегатами	мм	135
Под рамой	мм	150

Характеристики мачт и Потеря грузоподъемности

1F1A18U, 1F1A18WU, P1F1A18JU, P1F1A18DU, P1F1A18U, P1F1A18WU, F1F1A18U

Тип мачты	Код мачты	Макс. подъем вил мм	Строительная высота			Свободный ход		Передний свес мм	Угол наклона Передний / Задний град	Грузоподъемность			
			Полностью опущена мм	Полностью выдвинута Без защитной решетки мм	С защитной решеткой мм	Без защитной решетки мм	С защитной решеткой мм			Передний / Задний тяжести 500 мм кг	Двускатные шины, центр тяжести 500 мм кг		
Двухсекционная (С широким обзором 2W)	2W 300	3000	1995	3615	3945	155	155	400	6/12	1750			
	2W 330	3300	2145	3915	4245					1750			
	2W 350	3500	2280	4115	4445					1750			
	2W 370	3700	2405	4315	4645					1750			
	2W 400	4000	2595	4615	4945					1750			
	2W 450	4500	2845	5115	5445					1600			
2W 500	5000	3095	5615	5945	1550								
Двухсекционная (Со свободным ходом 2F)	2F 300	3000	1995	3650	3945	1380	1085	400	6/10	1750			
	2F 330	3300	2145	3950	4245	1530	1235			1750			
	2F 350	3500	2280	4150	4445	1665	1370			1750			
	2F 370	3700	2405	4350	4645	1790	1495			1750			
	2F 400	4000	2595	4650	4945	1980	1685			1750			
	3F 385	3850	1845	4500	4795	1230	935			1700			
Трехсекционная (Со свободным ходом 3F)	3F 430	4300	1995	4950	5245	1380	1085	400	6/6	1600			
	3F 475	4750	2145	5400	5695	1530	1235			1500			
	3F 515	5150	2280	5805	6100	1665	1370			1450			
	3F 550	5500	2405	6150	6445	1790	1495			1350			
	3F 600	6000	2595	6650	6945	1980	1685			1200			
	*3F 650	6500	2845	7150	7445	2230	1935			800			
	*3F 700	7000	3095	7650	7945	2480	2185			700			

*Только с двускатными колесами

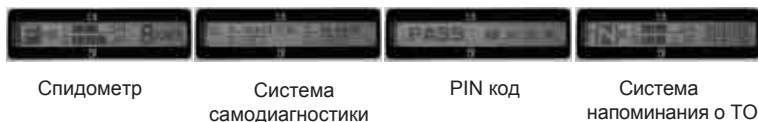
Технические характеристики

Наименование				1F1A18U/WU	P1F1A18JU/DU	P1F1A18U/WU	F1F1A18U			
СПЕЦИФИКАЦИЯ	1	Производитель			Nissan	Nissan	Nissan	Nissan	1	
	2	Модель			1F1A18U/WU	P1F1A18JU/DU	P1F1A18U/WU	F1F1A18U	2	
	3	Грузоподъемность	Q	кг	1750	1750	1750	1750	3	
	4	Центр тяжести	C	мм	500	500	500	500	4	
	5	Тип двигателя (Электро, Дизель, Бензин, Газобензин)			Бензин / Газобензин	Бензин / Газобензин	Бензин / Газобензин	Дизель	5	
	6	Оператор (Сопровождает / Стоит / Сидит)			Сидит	Сидит	Сидит	Сидит	6	
	7	Тип шин (передние / задние)			Пневматические	Пневматические	Пневматические	Пневматические	7	
	8	Число колес, передних / задних (x=ведущие)			2x / 2	2x / 2	2x / 2	2x / 2	8	
ГАБАРИТЫ	9	Стандартная высота подъема вил	h3	мм	3000	3000	3000	3000	9	
	10	Стандартный свободный ход	h2	мм	155	155	155	155	10	
	13	Размер вил (ВхШхД)		мм	35x100x1070	35x100x1070	35x100x1070	35x100x1070	13	
		Макс. размах вил		мм	900	900	900	900		
		Мин. размах вил		мм	205	205	205	205		
	14	Наклон мачты (вперед / назад)	α/β	град	6 / 12	6 / 12	6 / 12	6 / 12	14	
	15	Длина до спинки вил	L2	мм	2300	2300	2300	2300	15	
	16	Общая ширина	B	мм	1065	1065	1065	1065	16	
	17	Строительная высота (мачта опущена)	h1	мм	1995	1995	1995	1995	17	
	18	Строительная высота (мачта выдвинута)	h4	мм	3945	3945	3945	3945	18	
	19	Высота по решетку ограждения водителя	h6	мм	2115	2115	2115	2115	19	
	20	Высота кресла водителя	h7	мм	1015	1015	1015	1015	20	
	21	Радиус поворота (внешний)	Wa	мм	1990	1990	1990	1990	21	
	22	Расстояние от оси опорных колес до спинки вил	X	мм	400	400	400	400	22	
	23	Рабочий проезд с поддоном 1200x800 / 1000x1200	Ast	мм	3790 / 3590	3790 / 3590	3790 / 3590	3790 / 3590	23	
ЭКСПЛУАТАЦИОННЫЕ ХАРАКТЕРИСТИКИ	24	Передвижения	с грузом	км/ч	19.0	19.0	19.0	19.0	24	
	без груза		км/ч	19.0	19.0	19.0	19.0	24		
	25	Подъема	с грузом	мм/с	550	620	580	670	25	
	без груза		мм/с	630	650	650	710	25		
	26	Опускания	с грузом	мм/с	500	500	500	500	26	
	без груза		мм/с	500	500	500	500	26		
28	Макс. тяговое усилие (с грузом / без груза)			H	12300 / 11300	16500 / 11800	15200 / 11800	14200 / 11800	28	
29	Преодолеваемый подъем при 2км/ч (с грузом / без груза)			tan θ (%)	25 / -	35 / -	32 / -	29 / -	29	
30	Макс. преодолеваемый подъем (с грузом / без груза)			tan θ (%)	30 / 24	41 / 24	38 / 24	33 / 24	30	
ВЕС	32	Вес погрузчика без груза			кг	2835	2835	2835	2890	32
	33	Распределение веса с грузом (передняя / задняя ось)			кг	3980 / 605	3980 / 605	3980 / 605	4010 / 630	33
	34	Распределение веса без груза (передняя / задняя ось)			кг	1105 / 1730	1105 / 1730	1105 / 1730	1135 / 1755	34
	35	Количество (передних / задних)			шт.	2 / 2	2 / 2	2 / 2	2 / 2	35
ШАССИ И КОЛЕСА	36	Шины	Размер передних			6.50-10-10PR(I)	6.50-10-10PR(I)	6.50-10-10PR(I)	6.50-10-10PR(I)	36
	37		Размер задних			5.00-8-8-PR(I)	5.00-8-8-PR(I)	5.00-8-8-PR(I)	5.00-8-8-PR(I)	37
	38	Колесная база		y	мм	1400	1400	1400	1400	38
	39	Колея (передняя / задняя) sprw 1 / sprw 2			мм	890 / 900	890 / 900	890 / 900	890 / 900	39
		Высота решетки ограждения груза		Hb	мм	910	910	910	910	
		Расстояние до защитного ограждения		Hh	мм	1080	1080	1080	1080	
		Высота противовеса		Hc	мм	1065	1065	1065	1065	
	40	Мин. дорожный просвет под мачтой, с грузом		m1	мм	115	115	115	115	40
	41	Дорожный просвет по центру колесной базы, с грузом		m2	мм	150	150	150	150	41
	42	Рабочий тормоз (Механич. / Гидравлич. / Электро / Пневмо)				Гидравлический	Гидравлический	Гидравлический	Гидравлический	42
	43	Стояночный тормоз Ножной / Ручной				Ножной	Ножной	Ножной	Ножной	43
	ВЕДУЩИЕ УЗЛЫ	45	Батарея	Вольтаж / Емкость (5 часов)		В/Ач	12 / 27	12 / 27	12 / 27	12 / 60
49		Двигатель внутреннего сгорания	Производитель / модель			Nissan / K15 (Карбюратор)	Nissan / K21 (ECCS)	Nissan / K21 (Карбюратор)	MHI / S4Q2	49
50			Номинальная мощность двигателя	КВт	26	41	34	36	50	
51			Число оборотов	об.мин.	2450	2700	2200	2500	51	
52			Число цилиндров / рабочий объем	/см ³	4 / 1486	4 / 2065	4 / 2065	4 / 2505	52	
55		Трансмиссия	Тип			Автомат (механика)	Автомат	Автомат	Автомат (механика)	55
			Число скоростей			1 / 1	1 / 1	1 / 1	1 / 1	
57	Рабочее давление для навесного оборудования			МПа	12.7	12.7	12.7	12.7	57	



Многофункциональный LCD дисплей

Большой, легко читаемый многофункциональный LCD дисплей позволяет водителю контролировать все рабочие операции погрузчика на любой стадии. Множество полезных функций, таких как спидометр, система самодиагностики, доступ через PIN код и система контроля за техническим обслуживанием, облегчают управление погрузчиком и его техническое обслуживание.



Спидометр

Система самодиагностики

PIN код

Система напоминания о ТО

Кнопка Power/Eco (Стандарт на моделях с системой ECCS)

Переключение двигателя в режим ECO обеспечивает снижение уровня шума, замедление износа шин и сокращение потребления топлива на 17%* по сравнению с работой в режиме POWER.

*По данным Nissan

*Рабочие показатели могут изменяться в зависимости от фактических условий эксплуатации.

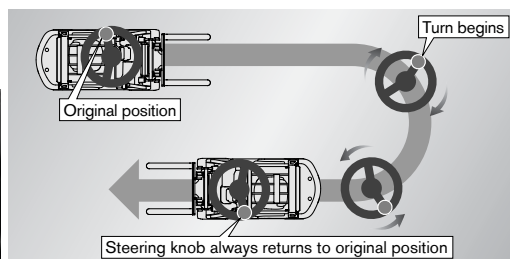


Кнопка выбора скоростного режима (Опционально на моделях с системой ECCS)

Выбор скорости зависит от уровня квалификации водителя или от вида работ, выполняемых на погрузчике.

Синхронизатор рулевого управления (Опционально)

Специальный датчик проверяет положение рулевого механизма и колес, и всегда возвращает рукоятку руля и колеса в исходную позицию. Эта функция помогает более точно синхронизировать работу руля и колес, что обеспечивает аккуратное и безопасное вождение.



Система управления наклоном мачты (Опционально)



Простое нажатие кнопки автоматически возвращает вилы в горизонтальное положение, что значительно облегчает работу неопытных водителей.

Откидной кронштейн газового баллона (Опционально)

Откидной кронштейн крепления газового баллона оказывает неоценимую помощь при подъеме и опускании баллона. Новый улучшенный дизайн кронштейна обеспечивает хороший обзор сзади (установлен на всех газовых погрузчиках).



Опции доступные для Nissan Forklift 1F серии

Стандартно Опционально

Наименование	(P)1F1 15-18 Бензиновый				F1F1 15-18
	ECCS Бензиновый	ECCS Газобензиновый	Карбюратор Бензиновый	Карбюратор Газобензиновый	Дизельный
Управление погрузчиком	●	●	●	●	●
Силовые агрегаты	Модуль управления погрузчиком	●	●	●	●
	Амортизация силовых агрегатов	●	●	●	●
	Электронная система впрыска ECCS	●	●	—	—
	Карбюратор	—	—	●	●
	Кнопка выбора скорости	○	○	—	—
	Кнопка выбора режимов Power / Eco	●	●	—	—
	Решетка радиатора	○	○	○	○
	3-х ступенчатый каталитический нейтрализатор	●	●	—	—
Газобалонное оборудование*	Сажеуловитель дизельного двигателя	—	—	—	○
	Верхнее расположение глушителя	—	—	○	○
	Система в сборе	—	○	—	○
	Поворотный кронштейн крепления	—	○	—	○
Приборы	Раскрывающийся кронштейн крепления	—	○	—	○
	Откидная скоба	—	○	—	○
	Многофункциональный LCD приборная панель Индикатор направления движения, индикатор уровня топлива и температуры охлаждающей жидкости, многофункциональный дисплей (счетчик мотто-часов, часы/календарь, спидометр, система оповещения о необходимости ТО, коды ошибок), PIN код, система самодиагностики.	●	●	●	●
Предупреждающие сигналы	Дублирующий звуковой сигнал заднего хода	●	●	●	●
	Сигнал постановки стояночного тормоза	●	●	●	●
Освещение	Передний свет (без защиты)	●	●	●	●
	Задние комбинированные фонари	○	○	○	○
	Заднее рабочее освещение	○	○	○	○
	Проблесковый маячок (желтый)	●	●	●	●
Шины	Шины гусматик (цельнолитые)	●	●	●	●
	Бандаж	○	○	○	○
	Шины AirBoss**	○	○	○	○
	Двускатные колеса	○	○	○	○
Кабина	Пластиковая крыша от дождя	○	○	○	○
	Виниловая крыша от дождя	○	○	○	○
	Брезентовая кабина	●	—	●	—
	Зеркала заднего вида с обеих сторон	○	○	○	○
	Ветровое стекло	○	○	○	○
Сидение	Регулируемое сидение с подвеской	●	●	●	●
	Без сидения	○	○	○	○
Мачта	2-х секционная без свободного хода 2W	●	●	●	●
	2-х секционная со свободным ходом 2F	○	○	○	○
	3-х секционная 3F	○	○	○	○
	Без мачты	○	○	○	○
	Крышка гидроцилиндра наклона мачты	○	○	○	○
	Чехол гидроцилиндра наклона мачты	○	○	○	○
	Система управления наклоном мачты	○	○	○	○
Рулевое управление	Малый диаметр рулевого колеса с регулируемым наклоном	●	●	●	●
	Синхронизатор рулевого управления	○	○	○	○
Гидравлическая система управления	2-х секционный гидрораспределитель	●	●	●	●
	3-х секционный гидрораспределитель	○	○	○	○
	4-х секционный гидрораспределитель	○	○	○	○
	Рычаг единого управления	○	○	○	○
	Рычаги двойного управления	●	●	●	●
	Сенсорное управление (единое)****	—	—	—	—
	Сенсорное управление (двойное)****	—	—	—	—
	Разводка гидравлики для 3-х секционного гидрораспределителя	○	○	○	○
	Разводка гидравлики для 4-х секционного гидрораспределителя	○	○	○	○
Система плавного хода	○	○	○	○	
Каретка и защитная решетка	Широкая каретка	○	○	○	○
	Высокая защитная решетка	○	○	○	○
	Широкая и высокая защитная решетка	○	○	○	○
	Без защитной решетки	○	○	○	○
Вилы	Длинные вилы***	○	○	○	○
	Удлинитель вилок	○	○	○	○
	Без вилок	○	○	○	○
Набор инструментов	Набор инструментов	○	○	○	○
	Набор инструментов с домкратом	○	○	○	○
Бирка	Английский	●	●	●	●
	Немецкий	○	○	○	○
	Французский	○	○	○	○
	Испанский	○	○	○	○

* Стандартной является устройство с поворотным кронштейном.

** AirBoss зарегистрированная торговая марка Австралии. Шины AirBoss не устанавливаются на модели 3.5 т.

*** О возможности установки уточняйте отдельно.

**** Устанавливается на 2.0 и 2.5 тонные модели с двухсекционной мачтой без свободного хода и трехсекционной мачтой.

Компания «ЮЖУРАЛПОГРУЗЧИК» официальный дилер
Nissan Forklift Co., Ltd на территории Челябинской области
тел: 8 (351) 270-20-55
e-mail: 2702055@mail.ru
url: www.uralforklift.ru/